

## ACCORDATORE AUTOMATICO D'ANTENNA CG-3000



### INTRODUZIONE

L'accordatore automatico d'antenna (ATU) CG-3000 può coprire intere bande amatoriali HF. Utilizza un circuito di elaborazione multisegnale per commutare L/C per ottenere un abbinamento perfetto tra la radio e il sistema di antenna. Sintonizzazione rapida, meno di 2 secondi per la prima corrispondenza dell'inizializzazione. 200 canali di memoria memorizzano il valore SWR minimo per effettuare ulteriori accordature.

### SPECIFICA

Frequenza di lavoro:	1,6-30 MHz (50 MHz non garantiti)
Impedenza di ingresso:	50 ohm
max. potenza in ingresso:	200 W PE
min. potenza in ingresso:	10 W
Alimentazione:	13,8 V +/- 10%
Assorbimento di corrente:	<0,8 A
Tempo di sintonizzazione automatica:	ca. 2 secondi (prima sintonizzazione)
	< 0,2 sec (ritorno alla frequenza memorizzata)
Canali di memoria:	200
Lunghezza cavo utilizzabile:	6 – 30 Mhz > 2,4 metri
	1,6 – 30 Mhz > 8 metri

**\* Tutte le specifiche sono soggette a modifiche senza preavviso o obbligo**

## UTILIZZANDO CG-3000

### Installazione

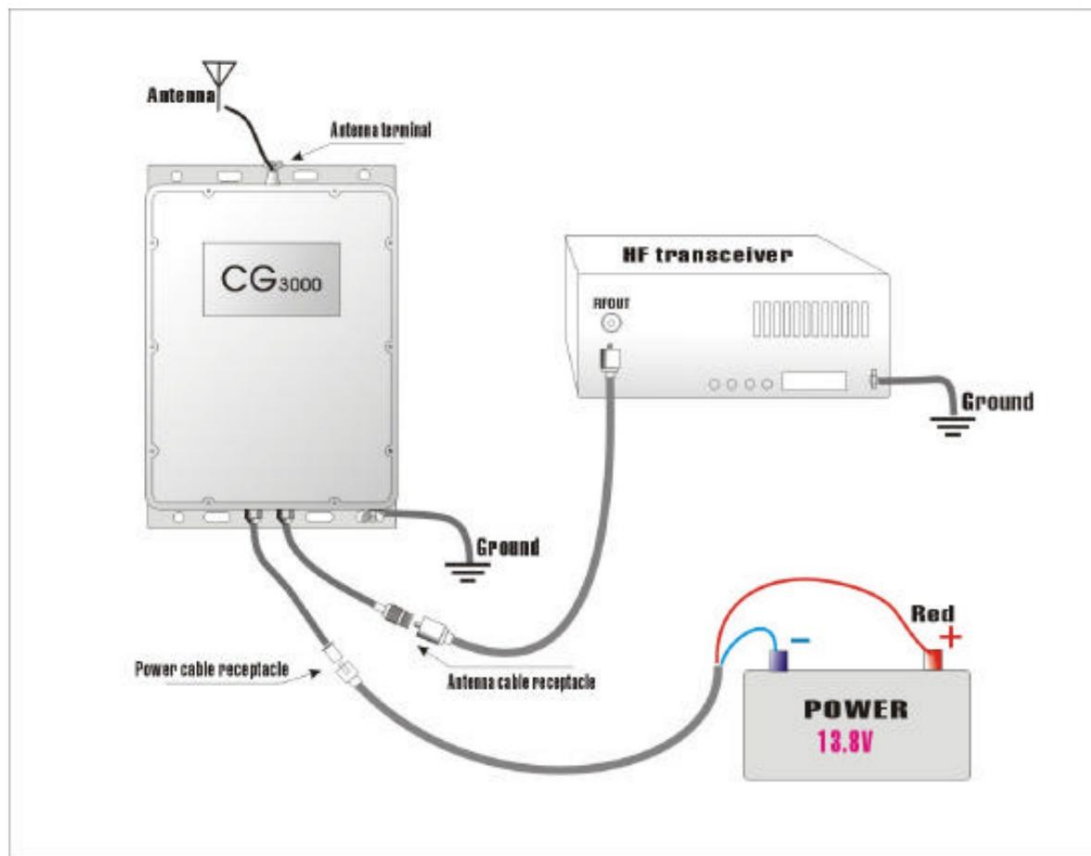
1. Collegare un'antenna.
2. Collegare il filo di terra.
3. Collegare il cavo di trasmissione al ricetrasmettitore.
4. Collegare il cavo di controllo 5.

Montare il CG-3000 nella posizione desiderata.

I Non utilizzare mai il sistema senza un collegamento a terra affidabile.

I Non trasmettere o sintonizzarsi mai senza un'antenna. Danneggerà il sintonizzatore I Alta tensione! Non toccare l'antenna durante la trasmissione o la sintonizzazione

Fig. 1



\* Il cavo di controllo a 4 fili sopra indicato non è fornito. E' un cavo opzionale. \* Viene fornito un cavo di alimentazione a 2 fili.  
Filo rosso: +12 V CC

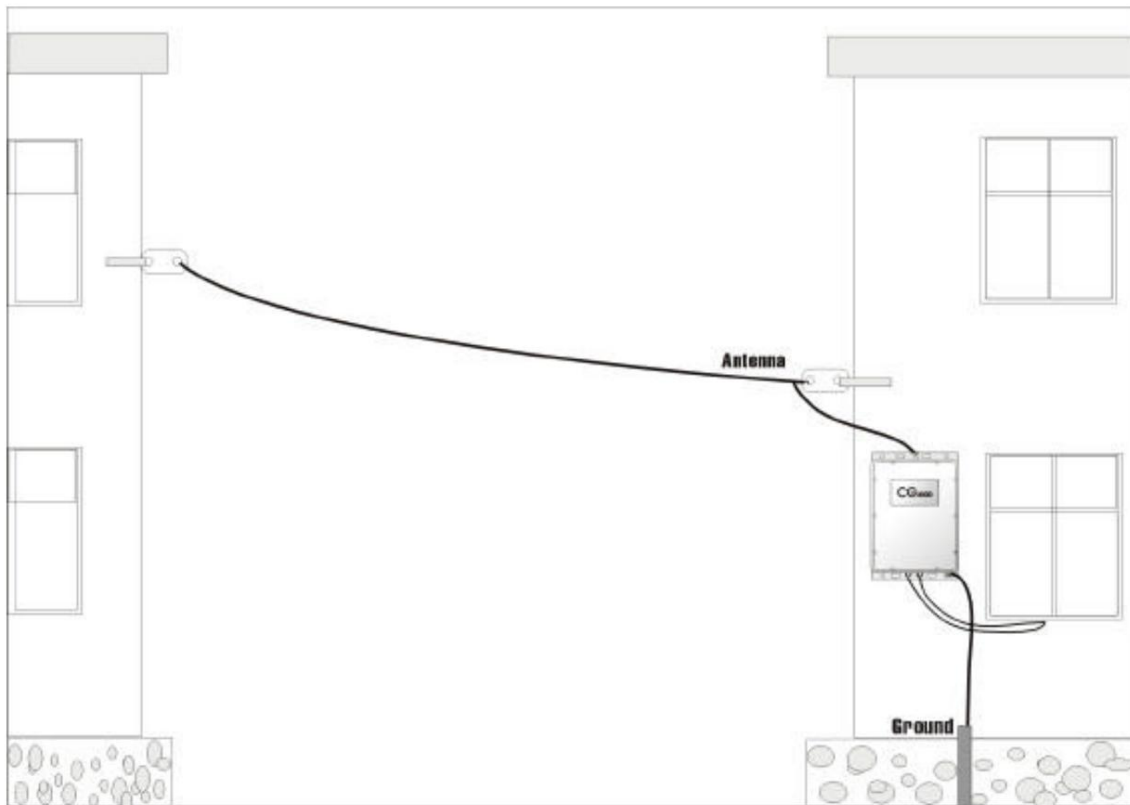
## Operazione

Dopo aver verificato tutta la connessione, scegli la frequenza desiderata e cambia la modalità di trasmissione su AM, PACKET o qualsiasi altra modalità continua. Premere il tasto PTT, CG-3000 si sintonizzerà automaticamente. Si sentirà un rumore di "clic clic", significa che CG-3000 sta sintonizzando.

Quando si torna alla frequenza sintonizzata in precedenza, CG-3000 rileverà la combinazione L/C esistente dall'impostazione della memoria e abbinerà il sistema.

Per ripristinare il sintonizzatore, basta semplicemente scollegare l'alimentazione o utilizzare la scatola di controllo opzionale.

Figura 2



### **Sistema terrestre**

Il CG-3000 deve essere collegato a una buona terra elettrica. Un buon terreno previene urti, interferenze e altro.

Utilizzare il filo o la fascetta metallica più pesante disponibile per il collegamento all'oggetto metallico più grande possibile.

Installare un quarto d'onda del cavo della frequenza di lavoro come contrappeso.

### **Attenzione**

1. Controllare l'alimentazione per accordare. Se la tensione di alimentazione è troppo bassa, CG-3000 non funzioneranno. E NON invertire la polarità dell'alimentazione in ingresso.
2. Per garantire la corretta sintonizzazione, l'antenna deve avere una lunghezza sufficiente.
3. Non installare BALUN, ciò causerà difficoltà nella sintonizzazione.
4. Ridurre il più corto possibile il cavo coassiale di trasmissione.

Calcolo delle lunghezze d'antenna indesiderate

Lunghezza della semionda =  $300 / \text{frequenza operativa (MHz)} \times \frac{1}{2}$

*Si prega di evitare di utilizzare una lunghezza dell'antenna vicina a mezza onda o multipla di semionda*

## **Garanzia**

L'antenna CG garantisce tutti i prodotti contro difetti di materiale per un periodo di 1 anno, salvo diversa indicazione.

La garanzia non copre danni, uso improprio, abuso o condizioni al di fuori del nostro controllo (ad esempio fulmini).

## **Riparazioni**

Se hai qualche problema con il tuo prodotto CG. Si prega di contattare direttamente le vendite locali. Quindi possiamo organizzare il servizio di riparazione.

Se è necessario restituire l'unità per la riparazione, avvolgere e imballare bene l'unità per proteggerla dai danni durante il trasporto o la movimentazione. Includi una nota con il tuo nome, indirizzo, numero di telefono, e-mail e una breve descrizione del problema.

*\*L'antenna CG e i nostri distributori non possono essere responsabili per la perdita dell'unità o per danni durante la spedizione.*

## **Antenna CG**

Shanghai, Cina

Tutti i diritti riservati

<http://www.cgantenna.com>